

MONTAGEHANDLEIDING RAI TRUCK SCHAALMODEL



De 'truck' of 'vrachtwagen' die op bovenstaande afbeelding staat is het eindresultaat indien de montagehandleiding wordt gevolgd.

Lees deze montagehandleiding eerst 1x goed doordat je met de werkzaamheden start. Het is belangrijk te weten dat:

- *Het gebruikte stalen plaatmateriaal is blank (onbehandeld), dit betekent dat je bij aanraking 'vieze' handen kan krijgen omdat dit materiaal kan gaan afgeven. Het vuil is te verwijderen door na afloop je handen te wassen met warm water en zeep.
- *Indien je de tafel of andere ondergrond waarop je gaat werken schoon wilt houden leg een krant of de tafel of gebruik de meegeleverde grote plastic hoes.
- *Ondanks dat er de grootste zorg is besteed aan het voorkomen van bramen/of scherpe randjes aan het geleverde stalen plaatmateriaal: wees voorzichtig bij het vastpakken van

het materiaal! * **NIET GESCHIKT** voor jonge kinderen ivm de kleine onderdelen zoals boutjes en moertjes welke kinderen kunnen inslikken, in hun neus steken e.d. Om een truck bestaande uit een chassis en cabine te bouwen is geleverd:



- 1x 'chassis' bestaande uit stalen plaatmateriaal, rechthoekig
- 1x cabine, stalen plaatmateriaal voorzien van 2 uitsteeksels
- 4 wielen
- 6 boutjes en moertjes
- 1x 'gereedschap' = steeksleutel tbv vastzetten boutjes en moertjes.

De bedoeling is dat je zonder verder hulpmateriaal als bijgeleverd dus alleen met je handen en vingers en 2 stuks gereedschap tot het volgende eindresultaat gaat komen (afbeelding 1):



Afbeelding 1

Afbeelding 2

Afbeelding 3

Stap 1

Dit is een 'truck' of 'vrachtwagen' en bestaat uit een cabine en een chassis (afbeelding 2). Start met het chassis (rechthoekig plaatmateriaal, afbeelding 3). Hier zit geen onder- of bovenkant aan.

Stap 1: buig 1 van de 2 lange zijdes door met 2 handen verdeeld over de lengte de plaat beet te pakken en 90 graden te buigen. Zie hiervoor onderstaande foto met onderschrift 'stap 1'

Stap 2: de voorzijde (kort kant met 2 kleine ronde gaatjes) 90 graden buigen = haaks op bodemplaat.



stap 2

stap 3

stap 4

stap 5

stap 6

Stap 3 Achterzijde (=zijde met 4 grote ronde gaten): eerst achterste deel (uiteinde) bijna 90 graden buigen en vervolgens deel daarvoor iets buigen zodat in lijn met afschuining achterste deel zijkant.

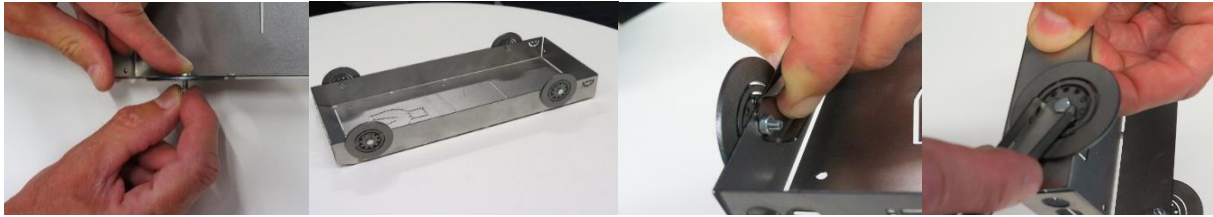
Stap 4 Andere lange zijde 90 graden buigen. Indien juist gebogen dan op alle 4 de hoeken uiteinden plaatmateriaal evenwijdig aan elkaar, zo niet dan in- of uitbuigen totdat dit wel het geval is.

Stap 5: Eindresultaat chassis van het in de juiste vorm gebogen plaatwerk.

Stap 6: Montage van de 4 wielen aan lange zijde chassis (2 links, 2 rechts) d.m.v. meegeleverde boutjes en moertjes in de aanwezige ronde gaten in wielen en chassis. Het wiel komt aan de buitenkant. Pak de kop van het boutje met 2 vingers, duw dunne zijde boutje door het middelste gat in het wiel en daarna door ronde gaatje in lange zijde chassis.

Stap 7: Druk de moer aan binnenzijde ter hoogte van uiteinde boutje en draai de moer handvast aan (vaak gemakkelijkst door aan boutkop te draaien). Vastdraaien=draaien op dekop met de klok mee.

Stap 8: Monteer de andere 3 wielen op dezelfde manier.



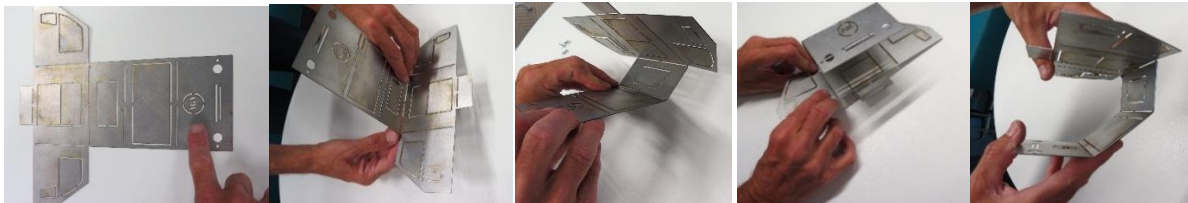
Stap 7

stap 8

stap 9

stap 10

Stap 9: Het verder vastdraaien van de boutjes en moertjes kan met het meegeleverde hulpgereedschap (steeksleutel). Hiervoor moet u aandrukken met vinger (**stap 9**) en met steeksleutel boutkop vastdraaien (**stap 10**) door de steeksleutel met de klok mee te bewegen. Doe dit voor alle 4 de wielen. Het chassis is hiermee 'klaar'.



Stap 11

Stap 12

Stap 13

Stap 14

stap 15

Stap 11: Leg hiervoor het plaatmateriaal op 'zijn kop' dat wil zeggen de tekst 'RAI' in spiegelbeeld.

Stap 12: vouw het eerste rechte deel na de 'uitsteeksel' 90 graden om (dit wordt het dak).

Stap 13: vouw deel ervoor (met grote uitsparing zijnde voorruit) ca. 45 graden

Stap 14: vouw deel met rai logo ook ca. 45 graden. Controle: dit deel moet evenwijdig lopen met de achterwand (deel waar de uitsteeksel aan zitten).

Stap 15: Vouw uitsteeksel (is zijkant cabine) 90 graden naar de voorzijde (waar RAI op staat)



Stap 16

Stap 17

Stap 18

stap 19

stap 20

Stap 16 Dak, voorruit en voorzijde moeten qua vorm aansluiten met de bovenranden van de zijkant van de cabine. Zo niet, buig dan dak, voorruit en voorzijde zodanig dat deze wel aansluit.

Stap 17 Vouw ook andere 'uitsteeksel' 90 graden om zodat deze aansluit met dak en voorzijde.

Stap 18 Nu zijn zowel het chassis als het cabinedeel gereed.

Stap 19 Verbind cabine en chassis d.m.v. uiteinde achterwand cabine in 'gleuf' aan bovenzijde chassis te steken, vervolgens voorzijde (zijde met RAI logo) cabine recht tegenover voorzijde chassis houden.

Stap 20 Steek een boutje door beide kleine ronde gaatjes in voorzijde cabine die corresponderen met de kleine gaatjes in voorzijde chassis. Plaats moertjes aan de binnenzijde en draai deze handvast. **TIP:** door de zijdes van het chassis waar de wielen aan gemonteerd zijn ca. 70 graden naar buiten te bewegen krijg je meer ruimte om de moertjes op de boutjes te draaien.



Stap 21

Stap 22

stap 23

Stap 21 Met het meegeleverde handgereedschap (steeksleutel) aan zijde boutjes te draaien (met de klok mee) en aan binnenzijde vinger tegen moer te houden. Gelijk aan montage wielen aan chassis (stap 6,7,9 en 10)

Stap 22 Onderste deel achterwand wat aan onderzijde chassis uitsteekt 90 graden ombuigen.

Naar eigen keuze zijn de de voorruit en zijruiten zijn te verwijderen door deze een aantal keren heen en weer te bewegen tot de verbindingsdelen afbreken. Let op scherpe delen die dan overblijven aan de randen ! Deze scherpe randen zijn met een vijl te verwijderen. Hetzelfde geldt voor de uitsparingen in dak en de achterwand. Leuke vervolgo opdracht: bouw een carrosserie naar keuze op of achter de truck. Voor inspiratie kun je bijvoorbeeld letten op wat je iedere dag aan verschillende trucks op de weg ziet rijden !

Veel plezier, maak er iets moois van en merk hoe leuk het is om met je handen iets te maken ! Zie ook www.leerbedrijfcarrosserie.nl

